

**RED**  **INDUSTRY**  
*Green*

# Der erste Sicherheitsschuh der Welt mit einer CO<sup>2</sup> neutralen Zertifizierung

**U-Power**  
Don't worry... be happy!





# “CARBON NEUTRALITY BY 2050: THE TOP PRIORITY FOR THE WORLD”



Secretary general António Guterres. December 11, 2020

## CLIMATE NEUTRAL NOW

### Momentum for Change: Climate Neutral Now

To achieve climate neutrality, we must measure what we emit and then reduce those emissions. Even with our best efforts to reduce, daily activities and business operations will result in unavoidable emissions. This is why offsetting, only after measuring and reducing, is key for climate neutrality.

Climate neutrality is a three step process, which requires individuals, companies and governments to:

Measure their climate footprint;

Reduce their emissions as much as possible;

Offset what they cannot reduce with UN certified emission reductions.



Over time the need for offsets is going to decline as energy systems become ever more low carbon, healthy ecosystems like forests expand and we arrive at a climate neutral world in the second half of the century. Climate change will affect everyone, yet everyone can effect positive change starting today and beginning now.

Learn more about all Lighthouse Activities under Climate Neutral Now below:

<https://unfccc.int/climate-action/momentum-for-change/climate-neutral-now>

Für nähere  
Informationen:





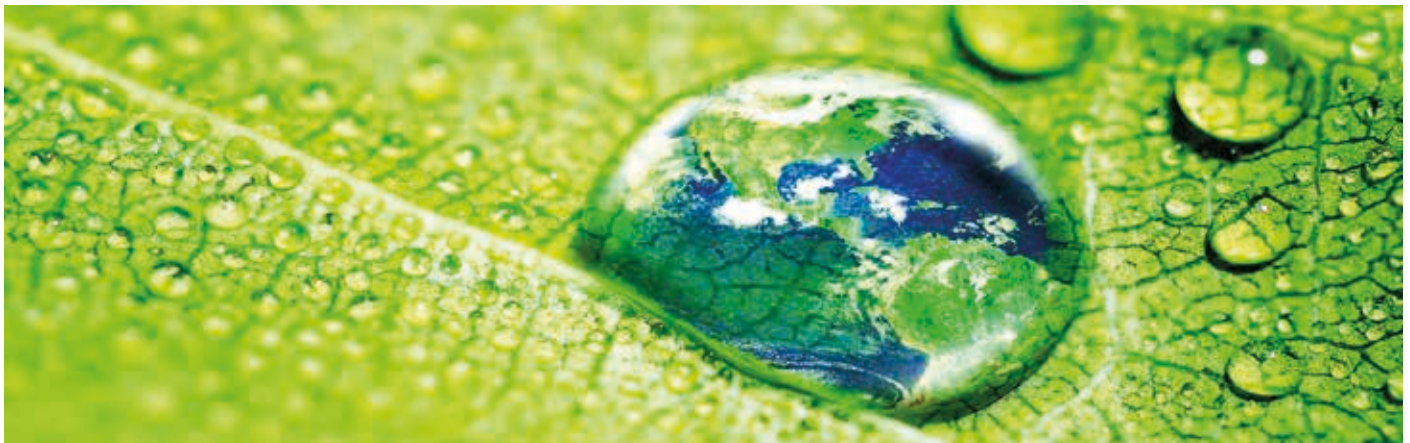
Die Produkte des Sortiments "Red Industry Green" haben durch den Einsatz von Materialien mit geringerer Umweltbelastung und den Ausgleich von Restemissionen durch den Kauf von Emissionszertifikaten, die nach den von den Vereinten Nationen anerkannten Systemen und Methoden zertifiziert sind, eine Netto-CO<sup>2</sup>-Emission von Null erreicht.



Zertifiziert gemäß ISO 14067:2018 mit "CFP Systematic Approach" durch Bureau Veritas Italia S.p.A.



[www.carbonfootprintitaly.it](http://www.carbonfootprintitaly.it)



## RED INDUSTRY Green

### MAXIMALER SCHUTZ UND KOMFORT MIT BESONDERER **BERÜCKSICHTIGUNG DER UMWELT**



SOHLE: aus PU von BASF zu **100% AUS ERNEUERBAREN QUELLEN\***

FUßBETT: aus PU von BASF zu **100% AUS ERNEUERBAREN**

**QUELLEN\***

SCHAFT UND DURCHTRITTSICHERHEIT : mit

**EINEM GROSSEN PROZENTSATZ AN RECYCELTEM MATERIAL**



Für nähere  
Informationen:



### UNSERE MISSION DER NACHHALTIGKEIT

Eine Kreislaufwirtschaft für die Umwelt, die Abfälle reduziert, Materialien wiederverwendet und wiederaufbereitet, sowie CO<sup>2</sup>- Emissionen mit spezifischen Projekten kompensiert.

### NATÜRLICH IST U-POWER DAMIT NOCH NICHT AM ENDE

Wir investieren weiterhin Tag für Tag in Forschung und Entwicklung und optimieren dabei unsere Prozesse. Reduzieren unseren CO<sup>2</sup> Verbrauch und entwickeln immer umweltfreundlichere Lösungen.

\*Verwendung von Produkten mit der Zertifizierung REDcert2 von BASF mit 100%-igem fossilem Ersatz durch erneuerbare Rohstoffe in der Produktionskette

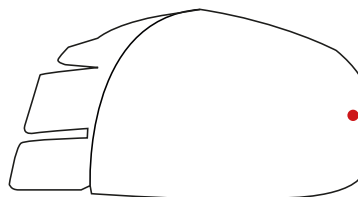


**Senkel** aus 100% recyceltem Polyester

**Schaft**  
**PUTEK® spider repet** aus 68% recyceltem Material. Hochabriebfest, wasserabweisend und atmungsaktiv.



**Futter** aus 66% recyceltem Material mit Luftkanälen, besonders atmungsaktiv: absorbiert Feuchtigkeit und hält den Fuß trocken.



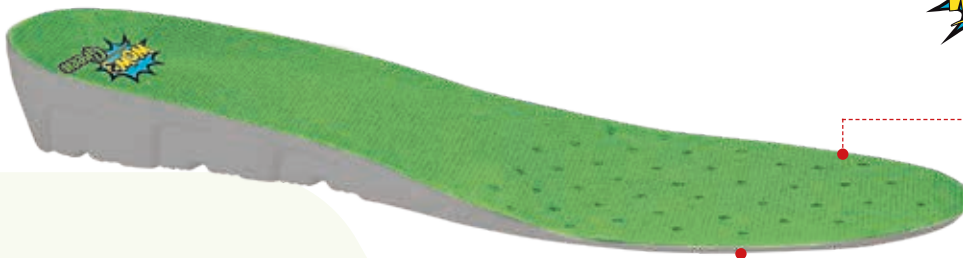
**Airtoe**  
 COMPOSITE

Kunststoffkappe 200J



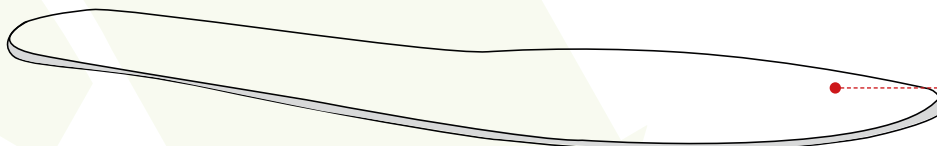
**BASF**  
 We create chemistry

**Fußbett** aus PU von BASF zu 100 % aus erneuerbaren Quellen. Umhüllt den Fuß und spendet ihm ein Gefühl der Entlastung und Leichtigkeit. Anatomisch und antibakteriell.



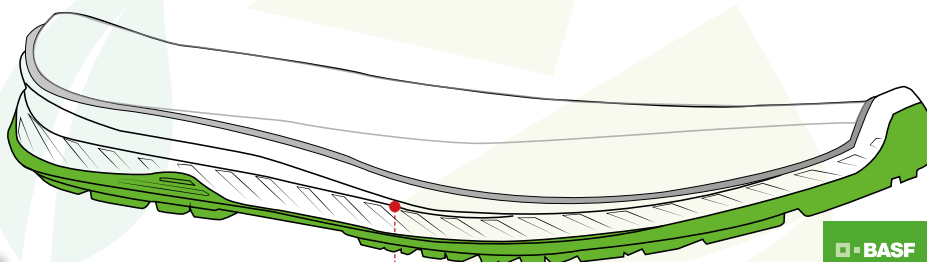
**Seam**  
 LESS

Neue, nahtlose Technologie der Antistatik zur Erhöhung des Komforts. Keine Druckstellen und kein Reiben an der Fußsohle.



**Save&Flex**  
 plus  
 Green

**Durchtrittsicherheit** recyceltes und vollkommen metallfreies Material. Garantierter Durchtrittschutz auf 100 % der Fußfläche, durch das Annähen direkt am Schaft.



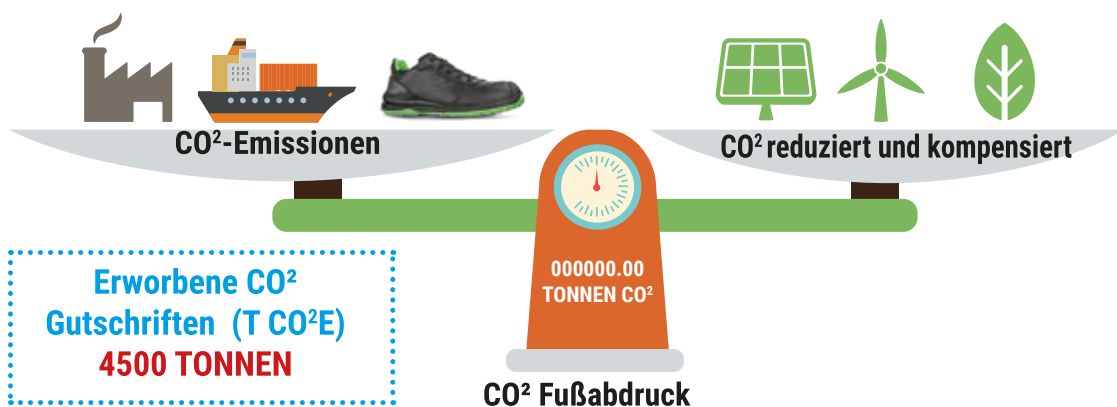
**BASF**  
 We create chemistry

**Sohle** aus PU von BASF zu 100% aus erneuerbaren Quellen. Abriebfest, ölresistent, rutschhemmend und antistatisch.

**U-GREEN  
 SCHUHE: DENKEN  
 SIE BEI IHREN  
 ENTSCHEIDUNGEN  
 AN DIE UMWELT!**



## DAS ERGEBNIS IST EINE CO<sup>2</sup> NEUTRALE PRODUKTPALETTE!



Unsere CO<sup>2</sup>-Gutschriften stammen aus Projekten, die vom UN Sustainable Development Mechanism (CDM) anerkannt sind und mit einem transversalen Ansatz zur Erreichung der Ziele der nachhaltigen Entwicklung zum Kampf gegen den Klimawandel beitragen.



BEI DEM IN DIESER ERSTEN PHASE AUSGEWÄHLTEN PROJEKT HANDELT ES SICH UM EIN WASSERKRAFTWERK IN LAOS ZUR ERZEUGUNG ERNEUERBARER ENERGIE, DAS IN SEINER GESAMTHEIT ZU DEN ZIELEN DER NACHHALTIGEN ENTWICKLUNG BEITRÄGT

### SUSTAINABLE DEVELOPMENT GOALS



**1048 MENSCHEN**

Profitieren von den Verbesserungen der Wasserversorgung, die durch den Projektentwickler umgesetzt wurden



**83,000 MWh**

Sauberer Strom, der durchschnittlich pro Jahr ins Netz eingespeist wird



**10 neue unbefristete Beschäftigungsverträge**

Für die lokale Bevölkerung während der Betriebszeit



**46,000 tCO<sub>2</sub>e**

Durchschnittliche Messung pro Jahr durch Ersatz eines Teils der durch thermische Kraftwerke erzeugten Energie

Für nähere Informationen:



Alle hier angezeigten Informationen und Werte beziehen sich gemäß EN ISO 14021:2016 auf die ungefähren Durchschnittswerte, die zum Produktsortiment der Linie "Red Industry Green" gehören

CANYON

S1P SRC ESD

RI20346



**SCHAFT**

Weiche und strapazierfähige Mikrofaser mit einem hohen Anteil an recyceltem Material, mit atmungsaktiven Einsätzen und PU-Spitzenschutz

**SICHERHEITSKAPPE**

AirToe Composite

**DURCHTRITTSICHERHEIT**

Save & Flex® PLUS GREEN

**FUßBETT**

WOW2 GREEN aus PU von BASF

**SOHLE**

100 % regenerativ erzeugtes PU von BASF. Abriebfest, antistatisch, Öl-resistent und rutschhemmend.

**GRÖßE**

35-48



ISLAND

S3 CI SRC ESD

RI20334



**PU Tek® SPIDER**  
REPEAT  
HYPERTEX technology

**SCHAFT**

PU TEK® spider repet mit einem hohen Anteil an recyceltem Material, hoch abriebfest, wasserabweisend und atmungsaktiv und mit PU-Spitzenschutz

**SICHERHEITSKAPPE**

AirToe Composite

**DURCHTRITTSICHERHEIT**

Save & Flex® PLUS GREEN

**FUßBETT**

WOW2 GREEN aus PU von BASF

**SOHLE**

100 % regenerativ erzeugtes PU von BASF. Abriebfest, antistatisch, Öl-resistent und rutschhemmend.

**GRÖßE**

35-48



# NIAGARA

# S3 CI SRC ESD

# RI10324



## SCHAFT

Weiche und strapazierfähige Mikrofaser mit einem hohen Anteil an recyceltem Material und PU-Spitzenschutz

## SICHERHEITSKAPPE

AirToe Composite

## DURCHTRITTSICHERHEIT

Save & Flex® PLUS GREEN

## FUßBETT

WOW2 GREEN aus PU von BASF

## SOHLE

100 % regenerativ erzeugtes PU von BASF. Abriebfest, antistatisch, Öl-resistent und rutschhemmend.

## GRÖßE

35-48



# NATURAL

# S3 CI SRC ESD

# RI20324



## SCHAFT

Weiche und strapazierfähige Mikrofaser mit einem hohen Anteil an recyceltem Material und PU-Spitzenschutz

## SICHERHEITSKAPPE

AirToe Composite

## DURCHTRITTSICHERHEIT

Save & Flex® PLUS GREEN

## FUßBETT

WOW2 GREEN aus PU von BASF

## SOHLE

100 % regenerativ erzeugtes PU von BASF. Abriebfest, antistatisch, Öl-resistent und rutschhemmend.

## GRÖßE

35-48





U GROUP Srl - Verkaufsbüro Klingelhöfer - Hauptstraße 23 - 35435 Wettenberg - DEUTSCHLAND - Tel. +49 (0) 641 97275811 -  
Fax +49 (0) 641 97275813 [www.u-power.it](http://www.u-power.it) - [info@klingelhoefer-ugroup.de](mailto:info@klingelhoefer-ugroup.de)

